



УДК 7.01

ОСОБЛИВОСТІ ПРОЄКТУВАННЯ ДИЗАЙНУ ВЕБ-САЙТУ

ГУЛА Євген, КУЦЕНКО Анастасія, ГАВРИЛЮК Вікторія
Київський національний університет технологій та дизайну, Київ, Україна
gula.yr@knutd.com.ua, Inastya394@gmail.com, gavrilyukvikas@gmail.com

У роботі представлено аналіз процесу розробки веб-сайту з дослідницьким компонентом, виявлено завдання дизайну для досягнення цілей бізнесу. На основі аналізу представлено особливості проєктування дизайну веб-сайту з урахуванням потреб користувачів у відповідності до ідентичності бренду компанії.

Ключові слова: веб-сайт, користувацький досвід, фірмовий стиль, інтерфейс, адаптивний дизайн.

ВСТУП

На сьогоднішній день успіх компаній залежить від веб-сайту який є важливим інструментом для продажу продуктів і послуг. Головними складовими успішного веб-сайту компанії є візуальна частина та інтуїтивність, завдяки яким користувач взаємодіє з інтерфейсом веб-сайту. Під час взаємодії з інтерфейсом веб-сайту, користувач розуміє чи відповідає продукт або послуга його цілям і потребам. Значна кількість компаній досліджують користувацький досвід, для того щоб покращувати взаємодію користувача з веб-сайтом. Головним завданням дизайнера є розробка дизайну веб-сайту з урахуванням потреб і цілей користувачів. Для вирішення цього завдання дизайнеру необхідно провести ряд досліджень, а саме проаналізувати цільову аудиторію і конкурентів, а також розробити дизайн сайту спираючись на фірмовий стиль компанії.

ПОСТАНОВКА ЗАВДАННЯ

Метою роботи є дослідити особливості проєктування дизайну веб-сайту, а також визначити ключові аспекти, які впливають на ефективність, користувацький досвід, та успішність веб-проєктів. Розглянути основні принципи створення інтуїтивно зрозумілого та зручного інтерфейсу веб-сайту.

РЕЗУЛЬТАТИ ДОСЛІДЖЕННЯ ТА ЇХ ОБГОВОРЕННЯ

Веб-сайти є видом графічного інтерфейсу користувача, який створюється графічними дизайнерами. Здатність задовольняти потреби користувачів на пряму залежить від ефективного проєктування веб-сайтів, а ефективне проєктування від досліджень користувацького досвіду і переваг групи уподобань. Процес розробки веб-сайту містить важливі дослідні етапи проєктування, до яких належить визначення цільової аудиторії, планування, прототипування та тестування [1]. Дизайн веб-сайту є важливою складовою сучасних програмних продуктів, оскільки він впливає на те, як користувачі сприймають і взаємодіють з інтерфейсом. Від якості дизайну залежить успіх



веб-сайту, його привабливість для відвідувачів і конверсія цих відвідувачів в клієнтів або користувачів [2].

При створенні дизайну веб-сайту важливо враховувати цільову аудиторію, забезпечувати простоту та зрозумілість інтерфейсу, відображати брендові характеристики та інше. Важливо створювати дизайн з урахуванням адаптивності на всі платформи, щоб веб-сайт відображався коректно на різних пристроях. Ці аспекти забезпечують ефективність та привабливість дизайну веб-сайту, що сприяє позитивному користувацькому досвіду та досягненню поставлених цілей проєкту [3].

Для досягнення поставлених цілей проєкту при розробці веб-сайту необхідно виконати такі завдання:

1. Визначити виклики або проблеми, які має вирішити веб-сайт;
2. Проаналізувати веб-сайти прямих і непрямих конкурентів компанії, відзначити їх сильні та слабкі сторони;
3. Створити карту сайту за основними категоріями, яка окреслює структуру сайту;
4. Розробити схему шляху користувача за допомогою діаграми, для визначення функціональності веб-сайту та потреб користувача;
5. Створити дизайн веб-сайту з урахуванням адаптивності у відповідності до фірмового стилю та розмістити такі елементи, як логотип, кольорову гаму, типографіку та зображення;
6. Розробити комплексну систему дизайну, яка включає набір інтерфейсу користувача з багаторазовими компонентами, такими як кнопки, форми та іконки.

Окремо варто розглянути розробку схеми шляху користувача (User flow) для визначення функціональності веб-сайту та потреб користувача (рис. 1). Шлях користувача (User flow) містить усі різні варіанти взаємодії, які користувачі мають пройти на веб-сайті. Дизайнеру, беручи до уваги потреби користувачів, необхідно визначити як вони орієнтуватимуться на веб-сайті.

Схема шляху користувача відображає рух по продукту, ілюструючи кожен можливий крок, який користувач може зробити від точки входу до кінця взаємодії. Схема призначена для того, щоб визначити, де на веб-сайті або в додатку потрібно надати інформацію, яка переконає користувачів виконати дію, спрямовуючи їх до успішної кінцевої взаємодії [4].

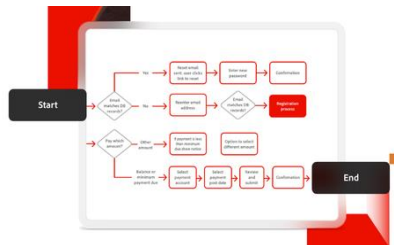


Рис. 1. Шлях користувача (User flow) [4]



Сьогодні, при проектуванні дизайну веб-сайту важливо враховувати його адаптивність на різних пристроях таких як комп'ютер, планшет і мобільний телефон. Адаптивний дизайн для веб-сайтів використовує кілька фіксованих розмірів макета, а система пристрою що використовується автоматично визначає розмір браузера і обирає потрібний макет (рис.2). Адаптивний дизайн зазвичай містить набір макетів веб-сайту для шести найпоширеніших розмірів ширини екрана — 320, 480, 760, 960, 1200 і 1600 пікселів [5].

Метод адаптивного дизайну веб-сайту забезпечує коректне відображення контенту на різних пристроях, від мобільних телефонів до екранів комп'ютера. Використовуючи гнучкі сітки та макети, зображення, а також інтелектуальне використання CSS медіа запитів, дизайнери можуть адаптувати вигляд сайту залежно від характеристик пристрою користувача. Це підхід забезпечує високу доступність та позитивний користувацький досвід, оскільки відвідувачі отримують веб-сайт, який легко читається та навігується без необхідності зумування або прокрутки на малих екранах, та повністю використовує простір на більших моніторах.



Рис.2. Приклад проектування макету адаптивного дизайну веб-сайту

Окрім адаптивності веб-сайт компанії повинен містити всі елементи фірмового стилю компанії, такі як колірна палітра, фірмовий шрифт, логотип та інше. Фірмовий стиль є ефективним інструментом який забезпечує значну кількість конкурентних переваг для компанії. Адже фірмовий стиль є візуальним елементом бренду який формує ідентичність компанії та вирізняє її серед конкурентів [7].



ВИСНОВКИ

В ході дослідження було виявлено що дослідницька складова під час проєктування веб-сайту має вагоме значення, адже це сприяє підвищенню ефективної взаємодії користувачів з веб-сайтом. Вдосконалення цього аспекту сприяє збільшенню конверсії, залученню нових відвідувачів та утриманню постійної аудиторії. Крім того, покращений користувацький досвід сприяє позитивному іміджу бренду та підвищенню конкурентоспроможності на ринку.

Під час аналізу завдань для досягнення цілей бізнесу було встановлено особливості проєктування дизайну веб-сайту, а саме дослідження цільової аудиторії та створення схеми шляху користувача, а також врахування адаптивності і фірмового стилю для підтримки ідентичності бренду компанії і залученню користувачів.

ЛІТЕРАТУРА

1. Куценко А.В., Пасько О.М. Особливості проєктування графічного інтерфейсу користувача (GUI) веб-сайту. «Актуальні питання гуманітарних наук: міжвузівський збірник наукових праць молодих вчених Дрогобицького державного педагогічного університету імені Івана Франка» № 63, Том 1, С. 126-131. URL: <https://doi.org/10.24919/2308-4863/63-1-18>
2. Yakubets. Що таке дизайн сайту. URL: <https://yakubets.com/csho-take-dizajn-sajtu>
3. Outsourcing team. Особливості web-design. URL: <https://outsourcing.team/uk/blog/design/osoblivosti-web-design/>
4. Business adobe. User flow diagram — what it is, why it's important, and how to create one. URL: <https://business.adobe.com/blog/basics/how-to-make-a-user-flow-diagram>
5. Interaction Design Foundation - IxDF. (2016, June 3). What is Adaptive Design. URL: <https://www.interaction-design.org/literature/topics/adaptive-design>
6. Melewar T.C. Determinants of the corporate identity construct: a review of the literature. J. Market. Commun., 9(4). (2003). P. 195-220

GULA Y., KUTSENKO A., HAVRYLIUK V. FEATURES OF WEBSITE DESIGN

The paper presents an analysis of the process of developing a website with a research component, identifies design tasks to achieve business goals. On the basis of the analysis, the features of designing the design of the website are presented, taking into account the needs of users in accordance with the identity of the company's brand.

Keywords: website, user experience, corporate identity, interface, responsive design.