

УДК 687.016:391(192)

## РОЗРОБКА КОЛЕКЦІЇ ЖІНОЧОГО ОДЯГУ НА ОСНОВІ ІСТОРИЧНОГО КОСТЮМУ 20-Х РОКІВ ХХ СТ.

Студ. О.В. Бовтун, гр. МгШМК-2-16  
Науковий керівник доц. Р.Ю. Кожушко  
Київський національний університет технологій та дизайну

**Мета і завдання.** Проаналізувати історичний костюм 20-х років ХХ століття та розробити колекцію жіночого одягу.

Для досягнення мети в роботі поставлені такі задачі:

- аналіз історичного костюму 20-х років ХХ ст., його структурні, фактурні і пластичні властивостей, які визначають зовнішній вигляд і здатність до формоутворення;
- визначення основних або окремих ознак даного напрямку моди, що реалізувались в історичному костюмі;
- розробка колекції жіночого одягу за допомогою асоціативних методів активізації творчого мислення.

**Об'єкт та предмет дослідження.** Історичний костюм 20-х років, створений провідними дизайнерами того часу - Полем Пуаре і Коко Шанель. Було визначено і проаналізовано всі складові існування конкретної форми одягу в конкретному суспільстві. Епоха і її естетичні ідеали, форма і силует костюма, конструкція і крій, тканини і фактури, колірні переваги і декор, семантика і знаковість костюма.

**Методи та засоби дослідження.** При розробці колекцій поширеним є використання творчого джерела, в якості історичного костюму, та його подальша трансформація в виріб легкої промисловості за допомогою застосування асоціативних методів активізації творчого мислення. Даний метод базується на інтерпретації та перенесенні основних прийомів моделювання і конструювання за напрямками сучасних тенденцій в моді і властивостями обраного історичного костюму.

**Наукова новизна та практичне значення отриманих результатів.** Розробка рекомендацій для створення унікальної пропозиції з проектування колекції жіночого костюму на основі вивчення жіночого одягу початку 20-го століття та виокремлення його основних складових.

**Результати дослідження.** Аналіз особливостей стильового вирішення жіночого одягу показав, що в період 20-х років ХХ ст. популярними були драпірування і довгі шарфи, прямі спідниці, які часто мали плісеровані складки та пояси, що підкреслювали стегна. Довжина спідниці стрімко піднімалася і до 1925 року було найкоротшими – вище коліна. Саме ця ознака асоціюється з 20-ми роками за фільмами, хоч насправді ця мода була швидкоплинна – близько трьох років. Після жахів війни люди були під владою музичної ейфорії. Усі верстви суспільства захоплює джаз і модними танцями – фокстротом, чарльстоном і танго. У 20-ті роки музичні ритми Південної Америки і Північноамериканського континенту підкоряють Європу.

Для розробки колекції моделей одягу було досліджено костюм жіночий 20-их років, проаналізовано основні напрямки модних тенденцій, визначено основні характеризуючі ознаки костюму, та на їх основі було розроблено модель - пропозицію, характерні особливості якої, наведені на рисунку 1.

Колекцію складають вироби широкого асортиментного ряду, які поєднані у різні комплекти. Важливою ознакою колекції є цілісність, що забезпечується не тільки

**Сучасні матеріали і технології виробництва виробів  
широкого вжитку та спеціального призначення**  
*Ергономіка і проектування одягу*

шляхом збереження основних конструктивних особливостей моделей одягу даного періоду, а і гамма кольорів – поєднання чорного, блідо-рожевого і білого кольорів з використанням поєднання чітких і вільних форм.

Слід зазначити, що моделі жакетів мають напівприлеглий силует з заниженою талією, характерну для костюму двадцятих років, довжиною нижче лінії стегон.

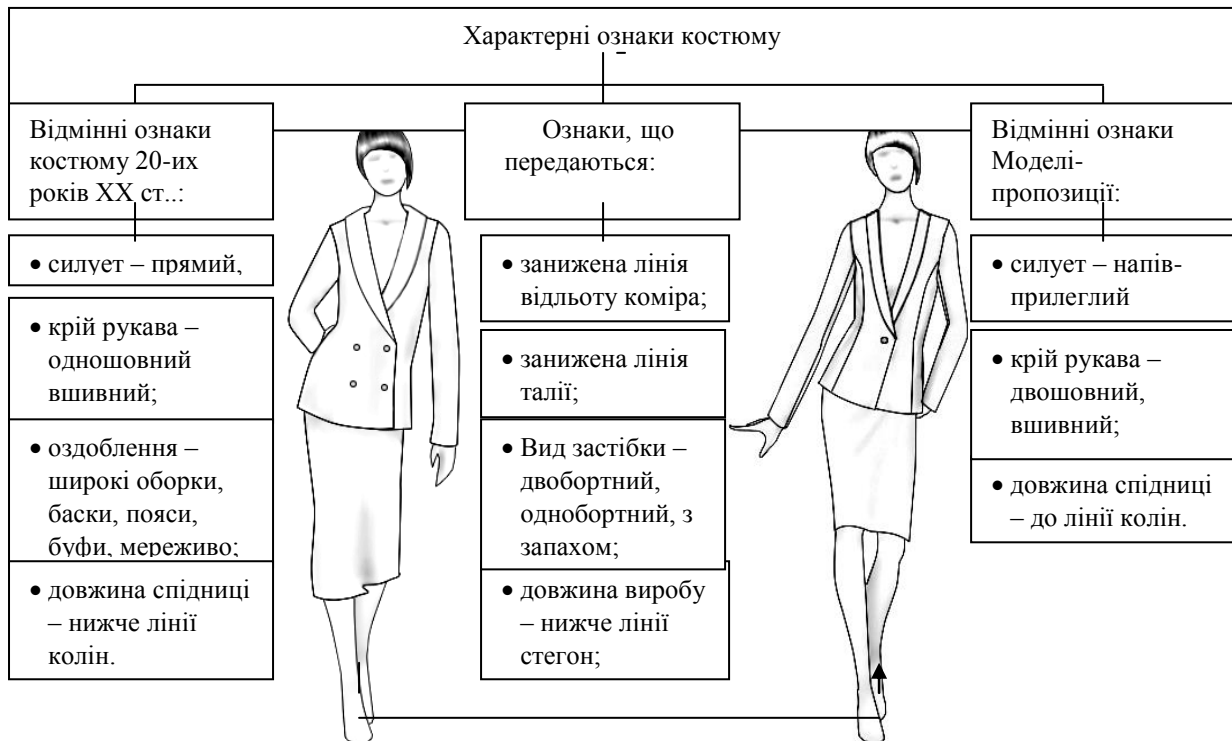


Рисунок 1 - Характерні ознаки вихідної і похідної моделі

Спідниці, довжиною до лінії колін, мають звужений до низу. Сукні були виконані у більш авангардній формі, напівприлеглого силуету з використанням драпірування та декоративних елементів, довжиною до лінії колін та нижче. Безпосередній зв'язок з першоджерелом простежується також і у використанні таких матеріалів, як трикотаж – інтерлок, трикотаж – масло, які при стилістично – естетичній відповідності даним моделям, відповідає вимогам комфортності і ергономічності.

**Висновки.** Проаналізовано та визначено основні характерні ознаки костюму жіночого 20-их років початку минулого століття. Та за допомогою сучасних методів моделювання і відповідно до вимог до сучасного виробу, розроблено колекцію виробів легкої промисловості, що складається з широкого асортиментного ряду.

**Ключові слова.** Костюм 20-их років, характерні елементи, модель – пропозиція.

**ЛІТЕРАТУРА:**

- 1 Гусейнов Г.М., Ермилова В.В., Ермилова Д.Ю. и др. Композиция костюма. – М: Академия, 2004. – 432 с.
- 2 Костюм. Теория художественного проектирования / под общ. ред. Козловой Т.В. – М.: МГТУ им. А.П. Косыгина, 2005. – 380 с.
- 3 Мода и стиль: Современная энциклопедия [Текст]. – М.: «Аванта +», 2002. – 476 с.